

Российская
Федерация



ООО фирма
«АГРО ПЛЮС»

Место нахождения: г.Курск, ул.Дмитрова, 76 офис -301-0304; тел/факс 8(4712)58-35-94/53-75-67/558-41-03

ПРОЕКТ МЕЖЕВАНИЯ

границ земельных участков полосы отвода для строительства
линейного объекта: «Автомобильная дорога местного значения
до социально-значимого объекта «ДК с. Верхняя Ольшанка»
Пристенского района Курской области»

Кадастровый инженер



Аникеев Д.А.

Курск – 2021 г.

Содержание

1.	Пояснительная записка	3
2.	Экспликация земельных участков	4
3.	Постановление администрации Среднеольшанского сельсовета Пристенского района Курской области № 4 от 20.01.2021 г. «О разработке документации по проекту планировки и проекту межевания земельного участка для строительства объекта «Автомобильная дорога местного значения до социально-значимого объекта «ДК с. Верхняя Ольшанка» Пристенского района Курской области»	5
4.	Чертеж полосы постоянного отвода земельного участка, предполагаемого под строительство линейного объекта: «Автомобильная дорога местного значения до социально-значимого объекта «ДК с. Верхняя Ольшанка» Пристенского района Курской области»	6
5.	Приложение	
	Квалификационный аттестат кадастрового инженера	
	Сведения Государственного кадастра недвижимости	

ПОЯСНИТЕЛЬНАЯ ЗАПИСКА

Проект межевания границ земельных участков полосы отвода под строительство линейного объекта «Автомобильная дорога местного значения до социально-значимого объекта «ДК с. Верхняя Ольшанка» Пристенского района Курской области» разработан кадастровым инженером Аникеевым Д.А. на основании проекта планировки территории линейного объекта, разработанного ООО «Курскстройпроект», по состоянию на 09.04.2021 г.

Правовая, нормативная и методическая база для проведения работ:

1. Федеральный закон РФ от 29.12.2004 г. № 190-ФЗ «Градостроительный кодекс Российской Федерации»;
2. Федеральный закон от 29.12.2004 г. № 191-ФЗ «О введении в действие Градостроительного кодекса Российской Федерации»;
3. Федеральный закон РФ от 25.11.2001 г. № 136-ФЗ «Земельный кодекс Российской Федерации»;
4. Федеральный закон от 28.12.1995 г. № 209-ФЗ «О геодезии и картографии»;
5. Федеральный закон РФ от 10.01.2002 г. № 7-ФЗ «Об охране окружающей среды» (в ред. От 31.12.2005 г. № 199-ФЗ);
6. Закон Курской области «О внесении изменений и дополнений в закон Курской области «О градостроительной деятельности в Курской области» от 07.03.2012 г.;
7. Федеральный закон РФ от 30.03.1999 г. № 52-ФЗ «О санитарно-эпидемиологическом благополучии населения» (в ред. От 30.06.2003 г. № 86-ФЗ от 31.12.2005 г. № 199-ФЗ);
8. Инструкция о порядке проектирования и установления красных линий;
9. Постановление правительства Российской Федерации от 02.02.1996 г. № 105 «Об утверждении положения о порядке установления границ землепользований в застройке городов и других поселений»;
10. СНиП «Градостроительство. Планировка и застройка городских и сельских поселений».

Координаты точек границы полосы отвода получены при обработке



Экспликация земельных участков

№ участка	Условный номер земельного участка	Площадь участка кв.м.	Кадастровый квартал	Кадастровый номер участков сторонних землепользователей	Землепользователь (собственник)	Вид разрешенного использования земельного участка или части земельного участка	Адрес (местоположение)	Категория
1	3У1	27026	46:19:040102	-	не разграниченные государственные земли	автомобильный транспорт	Курская область, Пристенский район, Среднеольшанский сельсовет, с. Верхняя Ольшанка	земли населенных пунктов

**АДМИНИСТРАЦИЯ
СРЕДНЕОЛЬШАНСКОГО СЕЛЬСОВЕТА
ПРИСТЕНСКОГО РАЙОНА КУРСКОЙ ОБЛАСТИ**

ПОСТАНОВЛЕНИЕ

от «20» января 2021г. № 4

**О разработке документации
по проекту планировки и проекту межевания
земельного участка для строительства объекта
«Автомобильная дорога местного значения
до социально- значимого объекта
«ДК с.Верхняя Ольшанка»
Пристенского района Курской области»**

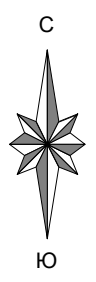
В соответствии со статьей 46 Градостроительного кодекса Российской Федерации, Администрация Среднеольшанского сельсовета Пристенского района Курской области **ПОСТАНОВЛЯЕТ:**

1. Разрешить разработку документации по проекту планировки и проекту межевания участка для строительства объекта «Автомобильная дорога местного значения до социально- значимого объекта «ДК с.Верхняя Ольшанка» Пристенского района Курской области».
2. Контроль за исполнением настоящего постановления оставляю за собой.
3. Постановление вступает в силу со дня его подписания.

И о Главы Среднеольшанского сельсовета
Пристенского района

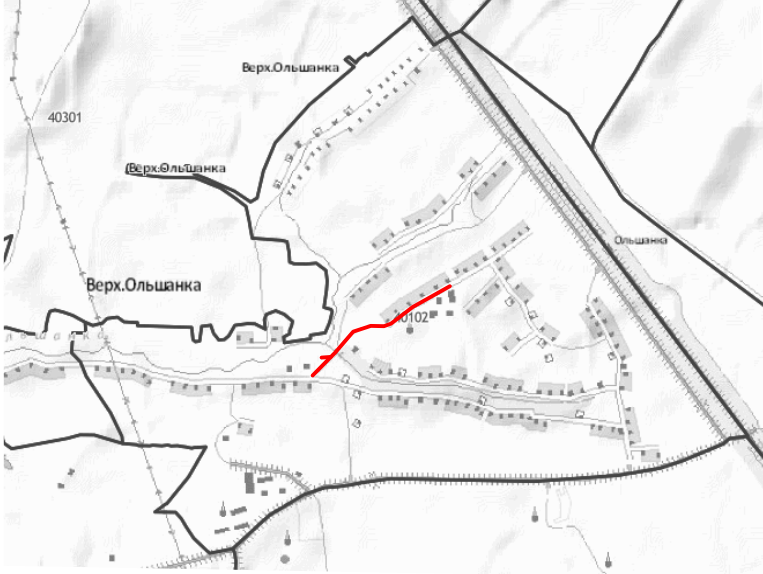


Г.П.Чеботаева



Чертеж полосы постоянного отвода земельного участка,
предполагаемого под строительство линейного объекта: "Автомобильная
дорога местного значения до социально-значимого объекта
"ДК с. Верхняя Ольшанка" Пристенского района Курской области"

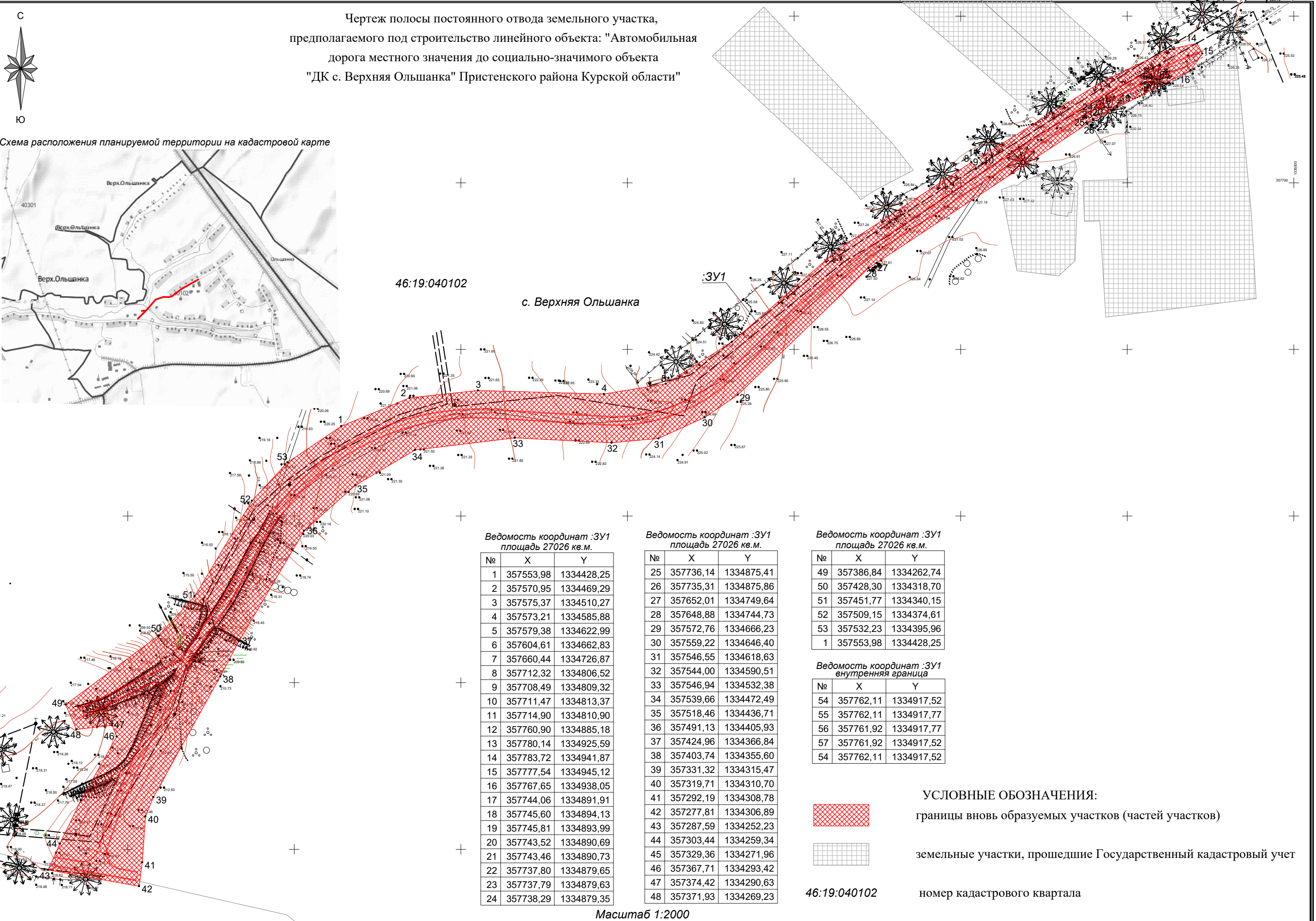
Схема расположения планируемой территории на кадастровой карте



46:19:040102

с. Верхняя Ольшанка

:ЗУ1



Ведомость координат :ЗУ1
площадь 27026 кв.м.

№	X	Y
1	357553,98	1334428,25
2	357570,95	1334469,29
3	357575,37	1334510,27
4	357573,21	1334585,88
5	357579,38	1334622,99
6	357604,61	1334662,83
7	357660,44	1334726,87
8	357712,32	1334806,52
9	357708,49	1334809,32
10	357711,47	1334813,37
11	357714,90	1334810,90
12	357760,90	1334885,18
13	357780,14	1334925,59
14	357783,72	1334941,87
15	357777,54	1334945,12
16	357767,65	1334938,05
17	357744,06	1334891,91
18	357745,60	1334894,13
19	357745,81	1334893,99
20	357743,52	1334890,69
21	357743,46	1334890,73
22	357737,80	1334879,65
23	357737,79	1334879,63
24	357738,29	1334879,35

Ведомость координат :ЗУ1
площадь 27026 кв.м.


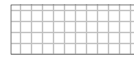
№	X	Y
25	357736,14	1334875,41
26	357735,31	1334875,86
27	357652,01	1334749,64
28	357648,88	1334744,73
29	357572,76	1334666,23
30	357559,22	1334646,40
31	357546,55	1334618,63
32	357544,00	1334590,51
33	357546,94	1334532,38
34	357539,66	1334472,49
35	357518,46	1334436,71
36	357491,13	1334405,93
37	357424,96	1334366,84
38	357403,74	1334355,60
39	357331,32	1334315,47
40	357319,71	1334310,70
41	357292,19	1334308,78
42	357277,81	1334306,89
43	357287,59	1334252,23
44	357303,44	1334259,34
45	357329,36	1334271,96
46	357367,71	1334293,42
47	357374,42	1334290,63
48	357371,93	1334269,23

Ведомость координат :ЗУ1
площадь 27026 кв.м.

№	X	Y
49	357386,84	1334262,74
50	357428,30	1334318,70
51	357451,77	1334340,15
52	357509,15	1334374,61
53	357532,23	1334395,96
1	357553,98	1334428,25

Ведомость координат :ЗУ1
внутренняя граница

№	X	Y
54	357762,11	1334917,52
55	357762,11	1334917,77
56	357761,92	1334917,77
57	357761,92	1334917,52
54	357762,11	1334917,52

- УСЛОВНЫЕ ОБОЗНАЧЕНИЯ:**
-  границы вновь образуемых участков (частей участков)
 -  земельные участки, прошедшие Государственный кадастровый учет
 - 46:19:040102 номер кадастрового квартала

Масштаб 1:2000

КАБМИНЕТ МИНИСТРОВ
РЕСПУБЛИКИ ЧЕЧЕНА

Адрес: _____

Почта: _____

Телефон: _____

Секретарь: _____

М.П. _____

С. 12

С. 12

С. 12

С. 12

С. 12

С. 12

С. 12

С. 12

С. 12

С. 12

С. 12

С. 12

С. 12

С. 12

ПРИЛОЖЕНИЕ

Секретарь: _____

М.П. _____

С. 12

С. 12

С. 12

С. 12

**КВАЛИФИКАЦИОННЫЙ АТТЕСТАТ
КАДАСТРОВОГО ИНЖЕНЕРА**

Настоящий аттестат выдан
Аникеву
(фамилия)
Дмитрию
(имя)
Александровичу
(отчество)

04.10.1983г.
(дата рождения)

в том, что он(а) « 12 » ноября 2010 г. сдал(а) квалификационный экзамен на соответствие квалификационным требованиям, предъявляемым к кадастровым инженерам.

Квалификационной комиссией Курской области для проведения аттестации на соответствие квалификационным требованиям, предъявляемым к кадастровым инженерам, предъявляемым к кадастровым инженерам

Протокол заседания комиссии от « 12 » ноября 2010 г.
№ 46-2010-43
Заместитель Председателя
Президиума Курской области
председатель комиссии
В.В. Гусляков
(подпись, фамилия)

Дата выдачи « 17 » ноября 2010 г.

Квалификационный аттестат признается действительным в соответствии со сведениями о кадастровом инженере в государственном информационном реестре кадастровых инженеров.



Комитет по управлению имуществом
(наименование органа исполнительной власти субъекта)

Курской области

Российской Федерации, выдающего квалификационный аттестат

Город Курск

№ 46-10-6
(идентификационный номер квалификационного аттестата)

**Филиал федерального государственного бюджетного учреждения "Федеральная кадастровая палата
Федеральной службы государственной регистрации, кадастра и картографии" по Курской области**

(полное наименование органа кадастрового учета)

КПТ.1.1

КАДАСТРОВЫЙ ПЛАН ТЕРРИТОРИИ

04.10.2016 г № 46/16-1-356363

1	Номер кадастрового квартала: 46:19:040102					Лист № <u>1</u>	Всего листов <u>299</u>
2	Площадь кадастрового квартала: 455.25 Га						
3	Общие сведения о земельных участках в кадастровом квартале:						
Номер п/п	Кадастровый номер земельного участка	Адрес (описание местоположения)	Категория земель	Разрешенное использование	Площадь, кв.м	Кадастровая стоимость (руб)	
1	2	3	4	5	6	7	
1	46:19:040101:133	Курская область, р-н Пристенский, Среднеольшанский сельсовет, с. Верхняя Ольшанка, ул. Озерова, дом № 26	Земли населённых пунктов	Для ведения личного подсобного хозяйства	2500 +/-18	125500	
2	46:19:040101:173	Курская область, Пристенский район, с. Верхняя Ольшанка, улица Железнодорожная, № 11	Земли населённых пунктов	Для ведения личного подсобного хозяйства	5000 +/-24.75	251000	
3	46:19:040102:235 (входит в единое землепользование 46:19:000000:6)	обл. Курская, в границах Пристенского района	Земли населённых пунктов	Для размещения опор ВЛ 750, 110 кВ	5	26.55	
4	46:19:040102:250 (входит в единое землепользование 46:19:000000:6)	обл. Курская, в границах Пристенского района	Земли населённых пунктов	Для размещения опор ВЛ 750, 110 кВ	10	53.1	

5	46:19:040102:251 (входит в единое землепользование 46:19:000000:6)	обл. Курская, в границах Пристенского района	Земли населённых пунктов	Для размещения опор ВЛ 750, 110 кВ	10	53.1	
---	---	---	-----------------------------	---------------------------------------	----	------	--

ведущий инженер
(наименование должности)

М.П.

(подпись)

/ Т.А. Рудометова /
(инициалы, фамилия)

**Филиал федерального государственного бюджетного учреждения "Федеральная кадастровая палата
Федеральной службы государственной регистрации, кадастра и картографии" по Курской области**

(полное наименование органа кадастрового учета)

КПТ.1.1

КАДАСТРОВЫЙ ПЛАН ТЕРРИТОРИИ

04.10.2016 г № 46/16-1-356363

1	Номер кадастрового квартала: 46:19:040102				Лист № 2	Всего листов 299
Номер п/п	Кадастровый номер земельного участка	Адрес (описание местоположения)	Категория земель	Разрешенное использование	Площадь, кв.м	Кадастровая стоимость (руб)
1	2	3	4	5	6	7
6	46:19:040102:252 (входит в единое землепользование 46:19:000000:6)	обл. Курская, в границах Пристенского района	Земли населённых пунктов	Для размещения опор ВЛ 750, 110 кВ	49 +/-5	260.19
7	46:19:040102:253 (входит в единое землепользование 46:19:000000:6)	обл. Курская, в границах Пристенского района	Земли населённых пунктов	Для размещения опор ВЛ 750, 110 кВ	10	53.1
8	46:19:040101:254	Курская обл., р-н Пристенский, Среднеольшанский сельсовет, с. Верхняя Ольшанка, ул. Школьная, д. 33	Земли населённых пунктов	Для ведения личного подсобного хозяйства	5000 +/-49	251000
9	46:19:040101:271	Курская обл., р-н Пристенский, Среднеольшанский сельсовет, с. Верхняя Ольшанка, ул. Колхозная, дом 15	Земли населённых пунктов	Для ведения личного подсобного хозяйства	5000 +/-49	251000
10	46:19:040101:299	Курская область, Пристенский р-н, Среднеольшанский сельсовет, с. Верхняя Ольшанка, ул. Народная, д. 3	Земли населённых пунктов	Для ведения личного подсобного хозяйства	3500 +/-20.71	175700

ведущий инженер
(наименование должности)

М.П.

(подпись)

/ Т.А. Рудометова /
(инициалы, фамилия)

**Филиал федерального государственного бюджетного учреждения "Федеральная кадастровая палата
Федеральной службы государственной регистрации, кадастра и картографии" по Курской области**

(полное наименование органа кадастрового учета)

КПТ.1.1

КАДАСТРОВЫЙ ПЛАН ТЕРРИТОРИИ

04.10.2016 г № 46/16-1-356363

1	Номер кадастрового квартала: 46:19:040102				Лист № 3	Всего листов 299
Номер п/п	Кадастровый номер земельного участка	Адрес (описание местоположения)	Категория земель	Разрешенное использование	Площадь, кв.м	Кадастровая стоимость (руб)
1	2	3	4	5	6	7
11	46:19:040101:303	обл. Курская, р-н Пристенский, Среднеольшанский сельсовет, с. Верхняя Ольшанка, ул. Народная, дом 8	Земли населённых пунктов	Для ведения личного подсобного хозяйства	3200 +/-20	160640
12	46:19:040101:333	обл. Курская, р-н Пристенский, Среднеольшанский сельсовет, с. В. Ольшанка, ул. Озерова, дом 49	Земли населённых пунктов	Для ведения личного подсобного хозяйства	3500 +/-16	175700
13	46:19:040102:354 (входит в единое землепользование 46:19:000000:6)	обл. Курская, в границах Пристенского района	Земли населённых пунктов	Для размещения опор ВЛ 750, 110 кВ	5	26.55
14	46:19:040102:355	Курская обл., р-н Пристенский, Среднеольшанский сельсовет	Земли населённых пунктов	Для обслуживания и эксплуатации существующего объекта (МТФ, механизированный ток)	96702 +/-218	7469262.48
15	46:19:040102:356	обл. Курская, р-н Пристенский, Вышнеольшанский сельсовет	Земли населённых пунктов	Для обслуживания и эксплуатации объекта "Контора"	4688 +/-48	917957.28

ведущий инженер
(наименование должности)

М.П.

(подпись)

/ Т.А. Рудометова /
(инициалы, фамилия)

**Филиал федерального государственного бюджетного учреждения "Федеральная кадастровая палата
Федеральной службы государственной регистрации, кадастра и картографии" по Курской области**

(полное наименование органа кадастрового учета)

КПТ.1.1

КАДАСТРОВЫЙ ПЛАН ТЕРРИТОРИИ

04.10.2016 г № 46/16-1-356363

1	Номер кадастрового квартала: 46:19:040102				Лист № 4	Всего листов 299
Номер п/п	Кадастровый номер земельного участка	Адрес (описание местоположения)	Категория земель	Разрешенное использование	Площадь, кв.м	Кадастровая стоимость (руб)
1	2	3	4	5	6	7
16	46:19:040102:357 (входит в единое землепользование 46:19:000000:26)	обл. Курская, В пределах Пристенского кадастрового района	Земли промышленности, энергетики, транспорта, связи, радиовещания, телевидения, информатики, земли для обеспечения космической деятельности, земли обороны, безопасности и земли иного специального назначения	Для размещения и эксплуатации объектов железнодорожного транспорта	383848	2038232.88
17	46:19:040101:367 (Граница участка многоконтурная. Количество контуров - 2)	Курская обл, р-н Пристенский, с/с Среднеольшанский, с. Верхняя Ольшанка, ул. Озерова, дом 47	Земли населённых пунктов	для ведения личного подсобного хозяйства	2500 +/-35	125500
18	46:19:040102:383	Курская обл, р-н Пристенский, Среднеольшанский сельсовет, с. Верхняя Ольшанка, ул. Школьная, д.40	Земли населённых пунктов	Для размещения зданий и сооружений	11600 +/-75	2271396
19	46:19:040102:392 (входит в единое землепользование 46:19:000000:162)	Курская обл., р-н Пристенский, с/с Среднеольшанский	Земли сельскохозяйственного назначения	Для сельскохозяйственного производства	220900	1219368
20	46:19:040102:393 (входит в единое землепользование 46:19:000000:162)	Курская обл., р-н Пристенский, с/с Среднеольшанский	Земли сельскохозяйственного назначения	Для сельскохозяйственного производства	282644	1461000

ведущий инженер

(наименование должности)

М.П.

(подпись)

/ Т.А. Рудометова /

(инициалы, фамилия)

**Филиал федерального государственного бюджетного учреждения "Федеральная кадастровая палата
Федеральной службы государственной регистрации, кадастра и картографии" по Курской области**

(полное наименование органа кадастрового учета)

КПТ.1.1

КАДАСТРОВЫЙ ПЛАН ТЕРРИТОРИИ

04.10.2016 г № 46/16-1-356363

1	Номер кадастрового квартала: 46:19:040102				Лист № 5	Всего листов 299
Номер п/п	Кадастровый номер земельного участка	Адрес (описание местоположения)	Категория земель	Разрешенное использование	Площадь, кв.м	Кадастровая стоимость (руб)
1	2	3	4	5	6	7
21	46:19:040102:394 (входит в единое землепользование 46:19:000000:162)	Курская обл., р-н Пристенский, с/с Среднеольшанский	Земли сельскохозяйственного назначения	Для сельскохозяйственного производства	80000	389600
22	46:19:040102:395 (входит в единое землепользование 46:19:000000:162)	Курская обл., р-н Пристенский, с/с Среднеольшанский	Земли сельскохозяйственного назначения	Для сельскохозяйственного производства	120000	584400
23	46:19:040102:396 (входит в единое землепользование 46:19:000000:162)	Курская обл., р-н Пристенский, с/с Среднеольшанский	Земли сельскохозяйственного назначения	Для сельскохозяйственного производства	182200	887314
24	46:19:040102:397 (входит в единое землепользование 46:19:000000:162)	Курская обл., р-н Пристенский, с/с Среднеольшанский	Земли сельскохозяйственного назначения	Для сельскохозяйственного производства	11000	53570
25	46:19:040102:398 (входит в единое землепользование 46:19:000000:162)	Курская обл., р-н Пристенский, с/с Среднеольшанский	Земли сельскохозяйственного назначения	Для сельскохозяйственного производства	29000	141230

ведущий инженер
(наименование должности)

М.П.

(подпись)

/ Т.А. Рудометова /
(инициалы, фамилия)

**Филиал федерального государственного бюджетного учреждения "Федеральная кадастровая палата
Федеральной службы государственной регистрации, кадастра и картографии" по Курской области**

(полное наименование органа кадастрового учета)

КПТ.1.1

КАДАСТРОВЫЙ ПЛАН ТЕРРИТОРИИ

04.10.2016 г № 46/16-1-356363

1	Номер кадастрового квартала: 46:19:040102				Лист № <u>6</u>	Всего листов <u>299</u>
Номер п/п	Кадастровый номер земельного участка	Адрес (описание местоположения)	Категория земель	Разрешенное использование	Площадь, кв.м	Кадастровая стоимость (руб)
1	2	3	4	5	6	7
26	46:19:040102:399 (входит в единое землепользование 46:19:000000:162)	Курская обл., р-н Пристенский, с/с Среднеольшанский	Земли сельскохозяйственного назначения	Для сельскохозяйственного производства	22000	107140
27	46:19:040102:400	Местоположение установлено относительно ориентира, расположенного в границах участка. Ориентир СПК "колхоз имени Свердлова". Почтовый адрес ориентира: обл. Курская, р-н Пристенский, Вышнеольшанский сельсовет	Земли сельскохозяйственного назначения	Для сельскохозяйственного производства	236400 +/-4254	1255284
28	46:19:040102:401	обл. Курская, р-н Пристенский, Вышнеольшанский сельсовет	Земли сельскохозяйственного назначения	Для сельскохозяйственного производства	59100 +/-2127	313821
29	46:19:040102:402	обл. Курская, р-н Пристенский, Вышнеольшанский сельсовет	Земли сельскохозяйственного назначения	Для сельскохозяйственного производства	73000 +/-2364	387630
30	46:19:040102:403	обл. Курская, р-н Пристенский, Вышнеольшанский сельсовет	Земли сельскохозяйственного назначения	Для сельскохозяйственного производства	114500 +/-2961	607995

ведущий инженер

(наименование должности)

М.П.

(подпись)

/ Т.А. Рудометова /

(инициалы, фамилия)

**Филиал федерального государственного бюджетного учреждения "Федеральная кадастровая палата
Федеральной службы государственной регистрации, кадастра и картографии" по Курской области**

(полное наименование органа кадастрового учета)

КПТ.1.1

КАДАСТРОВЫЙ ПЛАН ТЕРРИТОРИИ

04.10.2016 г № 46/16-1-356363

1	Номер кадастрового квартала: 46:19:040102				Лист № 7	Всего листов 299
Номер п/п	Кадастровый номер земельного участка	Адрес (описание местоположения)	Категория земель	Разрешенное использование	Площадь, кв.м	Кадастровая стоимость (руб)
1	2	3	4	5	6	7
31	46:19:040102:404	обл. Курская, р-н Пристенский, Вышнеольшанский сельсовет	Земли сельскохозяйственного назначения	Для сельскохозяйственного производства	33000 +/-1590	175230
32	46:19:040102:406	обл. Курская, р-н Пристенский, Вышнеольшанский сельсовет	Земли сельскохозяйственного назначения	Для сельскохозяйственного производства	118200 +/-3008	627642
33	46:19:040102:407	обл. Курская, р-н Пристенский, Вышнеольшанский сельсовет	Земли сельскохозяйственного назначения	Для сельскохозяйственного производства	59100 +/-2127	313821
34	46:19:000000:426 (Граница участка многоконтурная. Количество контуров - 25)	Местоположение установлено относительно ориентира, расположенного в границах участка. Почтовый адрес ориентира: Курская область, р-н Пристенский, Среднеольшанский сельсовет	Земли сельскохозяйственного назначения	для сельскохозяйственного производства	19083040 +/-38224	99422638.4
35	46:19:040102:433	Курская обл., р-н Пристенский, Среднеольшанский сельсовет, с. Верхняя Ольшанка, ул. Озерова	Земли населённых пунктов	для размещения павильона	32 +/-4	9117.76

ведущий инженер
(наименование должности)

М.П.

(подпись)

/ Т.А. Рудометова /
(инициалы, фамилия)

**Филиал федерального государственного бюджетного учреждения "Федеральная кадастровая палата
Федеральной службы государственной регистрации, кадастра и картографии" по Курской области**

(полное наименование органа кадастрового учета)

КПТ.1.1

КАДАСТРОВЫЙ ПЛАН ТЕРРИТОРИИ

04.10.2016 г № 46/16-1-356363

1	Номер кадастрового квартала: 46:19:040102				Лист № 8	Всего листов 299
Номер п/п	Кадастровый номер земельного участка	Адрес (описание местоположения)	Категория земель	Разрешенное использование	Площадь, кв.м	Кадастровая стоимость (руб)
1	2	3	4	5	6	7
36	46:19:040102:434	обл. Курская, р-н Пристенский, Среднеольшанский сельсовет, с. Верхняя Ольшанка	Земли населённых пунктов	для эксплуатации объектов энергетики (ТП 585 9/160)	12 +/-2	316.44
37	46:19:040102:435	Курская обл., р-н Пристенский, Среднеольшанский сельсовет, с. Верхняя Ольшанка	Земли населённых пунктов	Для эксплуатации объектов энергетики (ТП 585 12/100)	20 +/-3	527.4
38	46:19:040102:436	Курская обл., Пристенский р-н, Среднеольшанский сельсовет, с. Верхняя Ольшанка	Земли населённых пунктов	для эксплуатации объектов энергетики (ТП 585 4/100)	9 +/-2	237.33
39	46:19:040102:437	Курская обл., р-н Пристенский, Среднеольшанский сельсовет, с. Верхняя Ольшанка, ул. Школьная, д. 40	Земли населённых пунктов	для ведения личного подсобного хозяйства	2377 +/-34	119325.4
40	46:19:040102:439 (Граница участка многоконтурная. Количество контуров - 3)	Местоположение установлено относительно ориентира, расположенного в границах участка. Почтовый адрес ориентира: Курская обл., р-н Пристенский, Среднеольшанский сельсовет	Земли сельскохозяйственного назначения	Для сельскохозяйственного производства	59100 +/-2127	326232

ведущий инженер
(наименование должности)

М.П.

(подпись)

/ Т.А. Рудометова /
(инициалы, фамилия)

**Филиал федерального государственного бюджетного учреждения "Федеральная кадастровая палата
Федеральной службы государственной регистрации, кадастра и картографии" по Курской области**

(полное наименование органа кадастрового учета)

КПТ.1.1

КАДАСТРОВЫЙ ПЛАН ТЕРРИТОРИИ

04.10.2016 г № 46/16-1-356363

1	Номер кадастрового квартала: 46:19:040102				Лист № 9	Всего листов 299
Номер п/п	Кадастровый номер земельного участка	Адрес (описание местоположения)	Категория земель	Разрешенное использование	Площадь, кв.м	Кадастровая стоимость (руб)
1	2	3	4	5	6	7
41	46:19:040102:440 (Граница участка многоконтурная. Количество контуров - 3)	Местоположение установлено относительно ориентира, расположенного в границах участка. Почтовый адрес ориентира: Курская обл., р-н Пристенский, Среднеольшанский сельсовет	Земли сельскохозяйственного назначения	для сельскохозяйственного производства	59100 +/-2127	326232
42	46:19:040102:443	Курская обл., р-н Пристенский, Среднеольшанский сельсовет, с. Верхняя Ольшанка	Земли населённых пунктов	для эксплуатации объектов энергетики	9 +/-2	237.33
43	46:19:040102:445	Курская область, Пристенский р-н, Среднеольшанский сельсовет, с. Верхняя Ольшанка	Земли населённых пунктов	Для геологического изучения разведки и добычи общераспространенного полезного ископаемого-песка	10000 +/-70	263700
44	46:19:040102:453	Курская обл., Пристенский р-он, Среднеольшанский сельсовет, с. Верхняя Ольшанка	Земли населённых пунктов	для размещения объектов инженерной инфраструктуры	9 +/-1	237.33
45	46:19:040102:454	Курская область, Пристенский район, Среднеольшанский сельсовет, с.Верхняя Ольшанка	Земли населённых пунктов	Сельскохозяйственное использование	54000 +/-81	262980

ведущий инженер
(наименование должности)

М.П.

(подпись)

/ Т.А. Рудометова /
(инициалы, фамилия)

**Филиал федерального государственного бюджетного учреждения "Федеральная кадастровая палата
Федеральной службы государственной регистрации, кадастра и картографии" по Курской области**

(полное наименование органа кадастрового учета)

КПТ.1.1

КАДАСТРОВЫЙ ПЛАН ТЕРРИТОРИИ

04.10.2016 г № 46/16-1-356363

1	Номер кадастрового квартала: 46:19:040102				Лист № 10	Всего листов 299
Номер п/п	Кадастровый номер земельного участка	Адрес (описание местоположения)	Категория земель	Разрешенное использование	Площадь, кв.м	Кадастровая стоимость (руб)
1	2	3	4	5	6	7
46	46:19:040102:455	Курская область, Пристенский район, Среднеольшанский сельсовет, с. Верхняя Ольшанка	Земли населённых пунктов	Сельскохозяйственное использование	13000 +/-40	63310
47	46:19:040102:456 (Граница участка многоконтурная. Количество контуров - 28)	Курская область, р-н Пристенский, Среднеольшанский сельсовет, с. Верхняя Ольшанка	Земли населённых пунктов	энергетика	4 +/-1	105.48
48	46:19:040102:457 (Граница участка многоконтурная. Количество контуров - 14)	Местоположение установлено относительно ориентира, расположенного в границах участка. Почтовый адрес ориентира: Курская область, Пристенский район, Среднеольшанский сельсовет	Земли промышленности, энергетики, транспорта, связи, радиовещания, телевидения, информатики, земли для обеспечения космической деятельности, земли обороны, безопасности и земли иного специального назначения	энергетика	1 +/-2	6.7
49	46:19:040102:458 (Граница участка многоконтурная. Количество контуров - 49)	Курская область, Пристенский район, Среднеольшанский сельсовет, с. Верхняя Ольшанка	Земли населённых пунктов	энергетика	21 +/-2	535.77

ведущий инженер
(наименование должности)

М.П.

(подпись)

/ Т.А. Рудометова /
(инициалы, фамилия)

**Филиал федерального государственного бюджетного учреждения "Федеральная кадастровая палата
Федеральной службы государственной регистрации, кадастра и картографии" по Курской области**

(полное наименование органа кадастрового учета)

КПТ.1.2

КАДАСТРОВЫЙ ПЛАН ТЕРРИТОРИИ

04.10.2016 г № 46/16-1-356363

1	Номер кадастрового квартала: 46:19:040102					Лист № 11	Всего листов 299
2	Общие сведения о зданиях, сооружениях, объектах незавершенного строительства в кадастровом квартале:						
Номер п/п	Вид объекта недвижимости	Кадастровый номер объекта недвижимости	Адрес (описание местоположения)	Площадь или основная характеристика	Назначение (проектируемое назначение)	Кадастровая стоимость (руб)	
1	2	3	4	5	6	7	
1	здание	46:19:040102:438	306214 Курская область, Пристенский р-н, с/с Среднеольшанский, с Верхняя Ольшанка, ул Школьная, д 40	173.6	Нежилое здание	1598151.19	
2	здание	46:19:040102:441	306214 Курская область, Пристенский р-н, с/с Среднеольшанский, с Верхняя Ольшанка, ул Железнодорожная, д 30	62.8	Жилой дом	8564770.08	
3	здание	46:19:040102:442	306214 Курская область, Пристенский р-н, с/с Среднеольшанский, с Верхняя Ольшанка, ул Школьная, д 40	1336.0	Нежилое здание	1807928.64	
4	здание	46:19:040102:444	306214 Курская область, Пристенский р-н, с/с Среднеольшанский, с Верхняя Ольшанка, ул Школьная, д 40	14.3	Нежилое здание	19351.33	
5	здание	46:19:040102:446	306214 Курская область, Пристенский р-н, с/с Среднеольшанский, с Верхняя Ольшанка, ул Речная, д 14	68.6	Жилой дом	631527.48	

6	здание	46:19:040102:447	306214 Курская область, Пристенский р-н, с/с Среднеольшанский, с Верхняя Ольшанка, ул Колхозная, д 20	103.1	Жилой дом	949132.41	
---	--------	------------------	---	-------	-----------	-----------	--

ведущий инженер
(наименование должности)

М.П.

(подпись)

/ Т.А. Рудометова /
(инициалы, фамилия)

**Филиал федерального государственного бюджетного учреждения "Федеральная кадастровая палата
Федеральной службы государственной регистрации, кадастра и картографии" по Курской области**

(полное наименование органа кадастрового учета)

КПТ.1.2

КАДАСТРОВЫЙ ПЛАН ТЕРРИТОРИИ

04.10.2016 г № 46/16-1-356363

1	Номер кадастрового квартала: 46:19:040102				Лист № 12	Всего листов 299
Номер п/п	Вид объекта недвижимости	Кадастровый номер объекта недвижимости	Адрес (описание местоположения)	Площадь или основная характеристика	Назначение (проектируемое назначение)	Кадастровая стоимость (руб)
1	2	3	4	5	6	7
7	сооружение	46:19:040102:448	Курская область Пристенский район, с.Верхняя Ольшанка, ул.Школьная, д.40, Среднеольшанский сельсовет.	протяженность: 178 м	7.7 Сооружения трубопроводного транспорта	_____
8	сооружение	46:19:040102:449	Курская область, р-н Пристенский, с/с Среднеольшанский, с Верхняя Ольшанка, ул Озерова	протяженность: 752 м	Сооружение дорожного транспорта	_____
9	сооружение	46:19:040102:450	Курская область, р-н Пристенский, с/с Среднеольшанский, с Верхняя Ольшанка, ул Школьная	протяженность: 497 м	Сооружение дорожного транспорта	_____
10	сооружение	46:19:040102:451	Курская область, р-н Пристенский, с/с Среднеольшанский, с Верхняя Ольшанка, ул Школьная	протяженность: 199 м	Сооружение дорожного транспорта	_____
11	здание	46:19:040102:452	306214 Курская область, Пристенский р-н, с/с Среднеольшанский, с Верхняя Ольшанка, ул Студенческая, д 33	84.9	Жилой дом	781584.3
12	здание	46:19:040102:459	Курская область, р-н Пристенский, с/с Среднеольшанский, село Верхняя Ольшанка, ул Железнодорожная, д 17	59.6	Жилой дом	548674.02

ведущий инженер
(наименование должности)

М.П.

(подпись)

/ Т.А. Рудометова /
(инициалы, фамилия)

**Филиал федерального государственного бюджетного учреждения "Федеральная кадастровая палата
Федеральной службы государственной регистрации, кадастра и картографии" по Курской области**

(полное наименование органа кадастрового учета)

КПТ.1.2

КАДАСТРОВЫЙ ПЛАН ТЕРРИТОРИИ

04.10.2016 г № 46/16-1-356363

1	Номер кадастрового квартала: 46:19:040102				Лист № <u>13</u>	Всего листов <u>299</u>
Номер п/п	Вид объекта недвижимости	Кадастровый номер объекта недвижимости	Адрес (описание местоположения)	Площадь или основная характеристика	Назначение (проектируемое назначение)	Кадастровая стоимость (руб)
1	2	3	4	5	6	7
13	здание	46:19:040101:836	306214 Курская область, Пристенский р-н, с/с Среднеольшанский, с Верхняя Ольшанка, ул Школьная, д 40а	87.2	Жилой дом	1189248.42
14	здание	46:19:040101:960	306214 Курская область, Пристенский р-н, с/с Среднеольшанский, с Верхняя Ольшанка, ул Речная, д 24	79.7	Жилой дом	733713.42

ведущий инженер
(наименование должности)

М.П.

(подпись)

/ Т.А. Рудометова /
(инициалы, фамилия)

КАДАСТРОВЫЙ ЦЕНТР
081-767-624-91
С/О
Адрес: 46-50-4
ИНН 463204161706

Проставлено
24 листов
Кадастровый инженер
Д.А.Аликуев