

Общество с ограниченной ответственностью

"Курскстройпроект"

Свидетельство №П-089-01022010-061/6 от 21 сентября 2016г.

**Заказчик - Администрация Пристенского района
Курской области**

Автомобильная дорога местного значения
до социально-значимого объекта «ДК с.Верхняя Ольшанка»
Пристенского района Курской области

ПРОЕКТНАЯ ДОКУМЕНТАЦИЯ

**Проект планировки территории
Раздел 1. Проект планировки территории. Графическая часть**

20/54-ППТ

2021

Инва. № подл.	Подп. и дата	Взам. инв. №

Общество с ограниченной ответственностью

"Курскстройпроект"

Свидетельство №П-089-01022010-061/6 от 21 сентября 2016г.

**Заказчик - Администрация Пристенского района
Курской области**

Автомобильная дорога местного значения
до социально-значимого объекта «ДК с.Верхняя Ольшанка»
Пристенского района Курской области

ПРОЕКТНАЯ ДОКУМЕНТАЦИЯ

**Проект планировки территории
Раздел 1. Проект планировки территории. Графическая часть**

20/54-ППТ

Главный инженер проекта

Д.А. Сукнев

2021

Инв. № подл.	Подп. и дата	Взам. инв. №

СОДЕРЖАНИЕ ТОМА

Обозначение	Наименование	Примечание
20/54-ППТ.С	Содержание тома	2
20/54-ППТ-ПЗ	Графическая часть	3

Согласовано

Взам. инв. №

Подп. и дата

Инв. № подл.

Изм.	Кол.уч.	Лист	№док.	Подпись	Дата

20/54-ППТ

Содержание тома

Стадия	Лист	Листов
П	1	
ООО «Курскстройпроект»		

ГРАФИЧЕСКАЯ ЧАСТЬ

Инв. № подл.	Подп. и дата	Взам. инв. №

Изм.	Кол.уч.	Лист	Недок.	Подпись	Дата

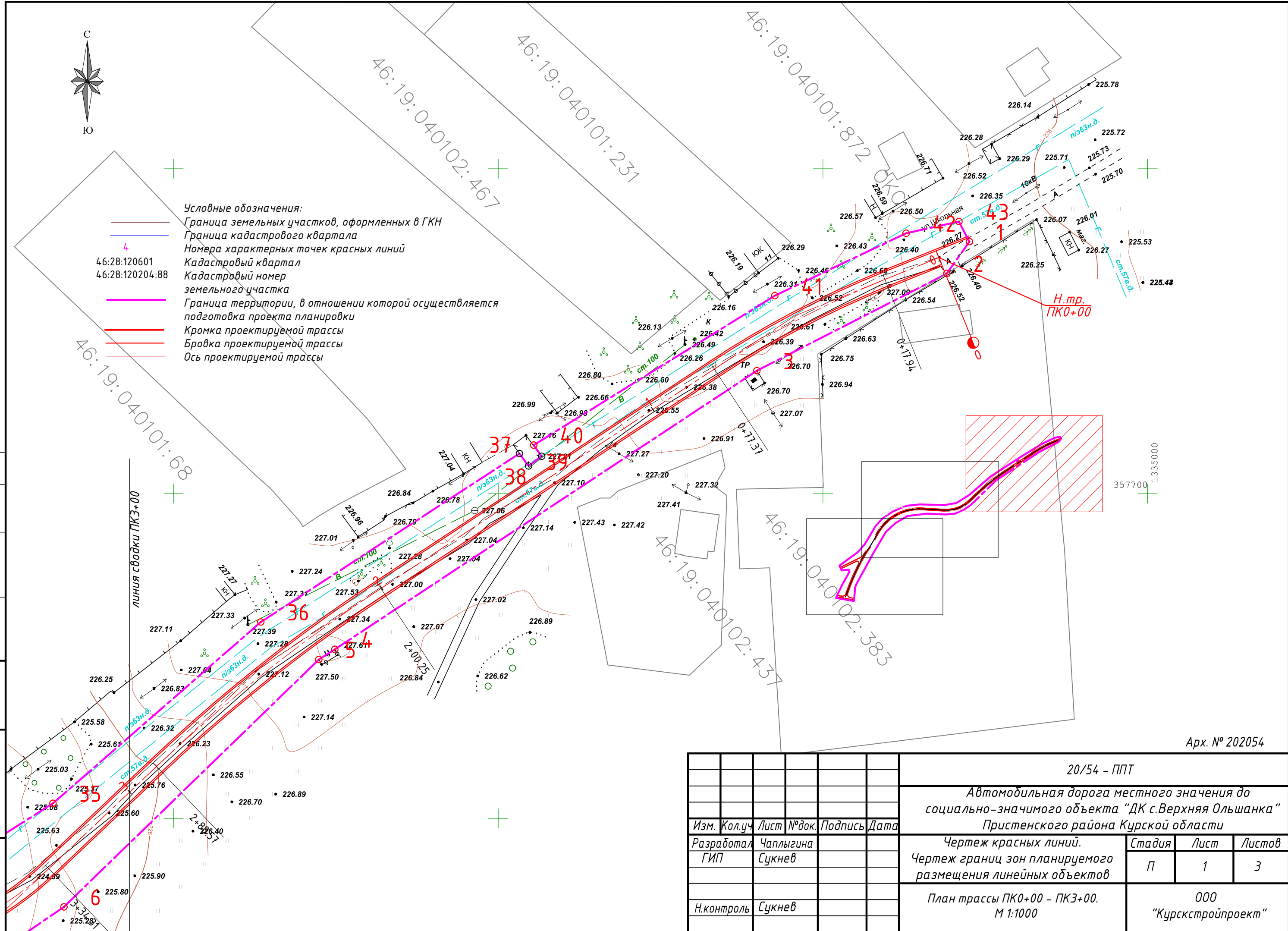
20/54-ППТ

Лист

2



- Условные обозначения:**
- Граница земельных участков, оформленных в ГКН
 - Граница кадастрового квартала
 - + Номера характерных точек красных линий
 - 46:28:120601 Кадастровый квартал
 - 46:28:120204:88 Кадастровый номер земельного участка
 - Граница территории, в отношении которой осуществляется подготовка проекта планировки
 - Кромка проектируемой трассы
 - Бровка проектируемой трассы
 - Ось проектируемой трассы



Согласовано	
Взам. инв. №	
Подп. и дата	
Инв. № подл.	

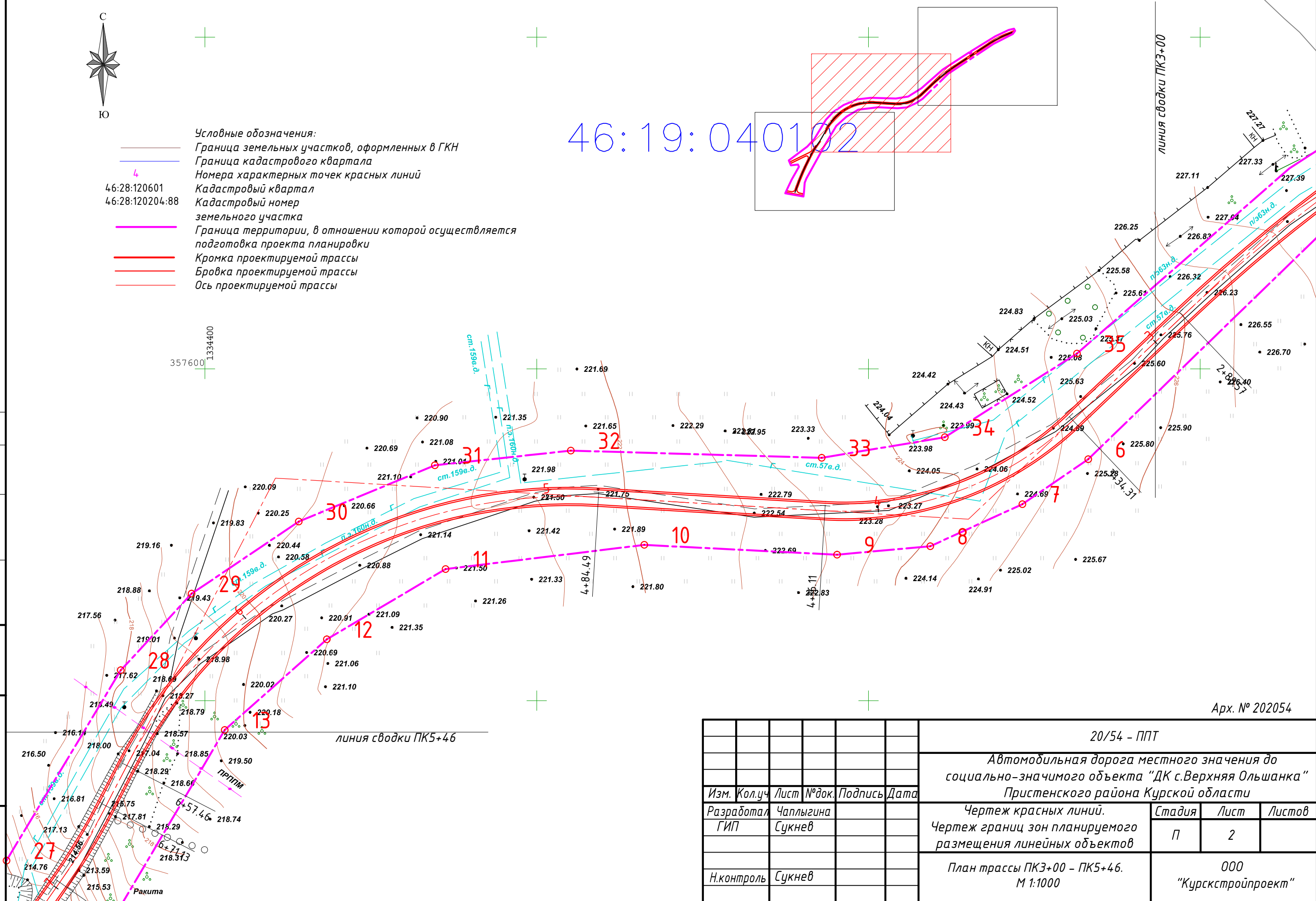
Арх. № 202054

20/54 - ППТ					
Автомобильная дорога местного значения до социально-значимого объекта "ДК с.Верхняя Ольшанка" Пристенского района Курской области					
Изм.	Кол.уч.	Лист	№ док.	Подпись	Дата
Разработал	Чаплыгина				
ГИП	Сукнев				
Н.контроль	Сукнев				
Чертеж красных линий. Чертеж границ зон планируемого размещения линейных объектов				Стадия	Лист
План трассы ПК0+00 - ПКЗ+00. М 1:1000				П	1
				Листов	3
				ООО "Курскстройпроект"	



- Условные обозначения:
- Граница земельных участков, оформленных в ГКН
 - Граница кадастрового квартала
 - Номера характерных точек красных линий
 - 46:28:120601 Кадастровый квартал
 - 46:28:120204:88 Кадастровый номер земельного участка
 - Граница территории, в отношении которой осуществляется подготовка проекта планировки
 - Кромка проектируемой трассы
 - Бровка проектируемой трассы
 - Ось проектируемой трассы

46:19:040102

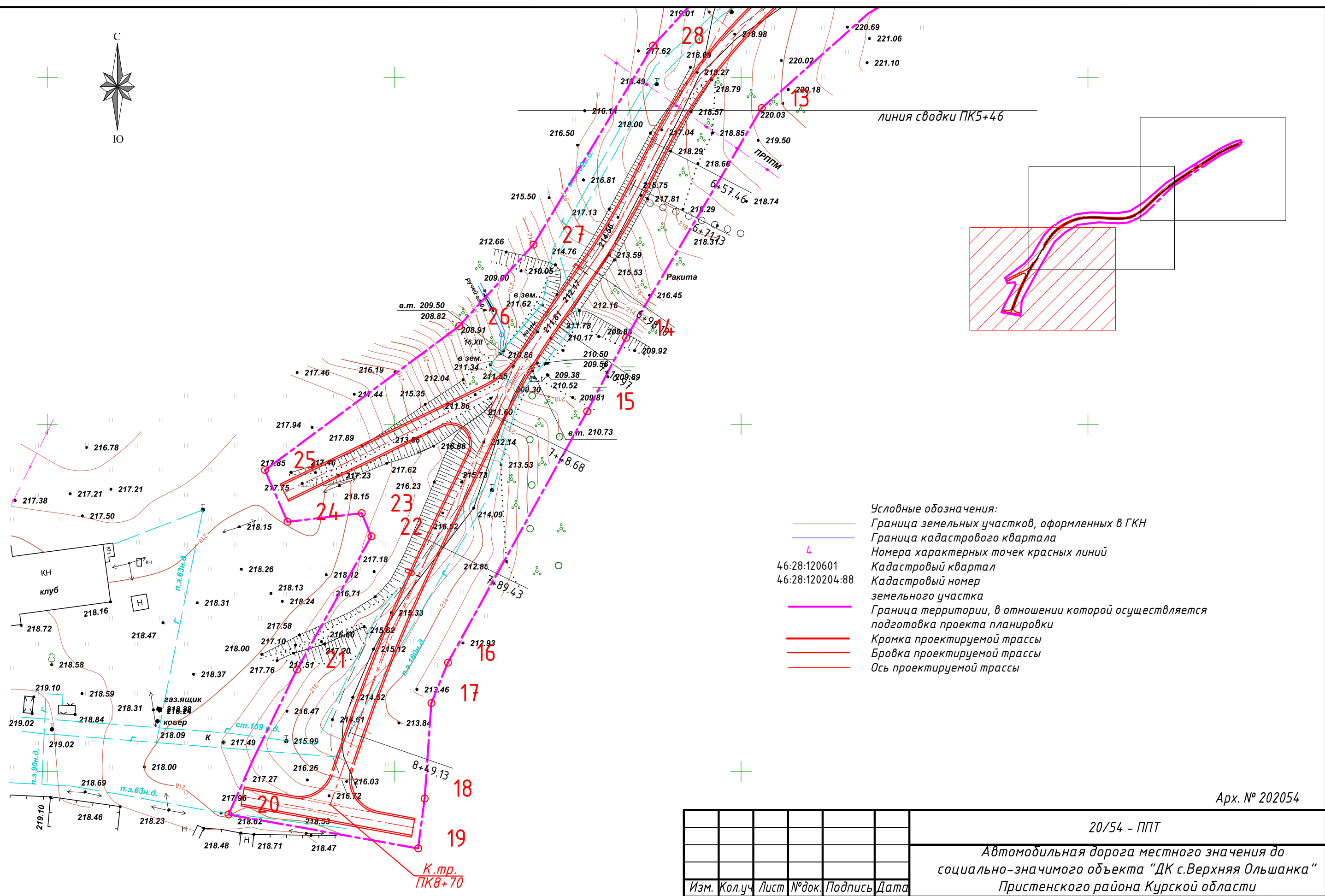


Согласовано

Инв. № подл.	Подп. и дата	Взам. инв. №

Арх. № 202054

					20/54 - ППТ				
					Автомобильная дорога местного значения до социально-значимого объекта "ДК с.Верхняя Ольшанка" Пристенского района Курской области				
Изм.	Кол.уч.	Лист	№ док.	Подпись	Дата	Чертеж красных линий. Чертеж границ зон планируемого размещения линейных объектов	Стадия	Лист	Листов
Разработал	ГИП	Чаплыгина	Сукнев				П	2	
Н.контроль	Сукнев					План трассы ПК3+00 - ПК5+46. М 1:1000	ООО "Курскстройпроект"		



- Условные обозначения:
- Граница земельных участков, оформленных в ГКН
 - Граница кадастрового квартала
 - Номера характерных точек красных линий
 - Кадастровый квартал
 - Кадастровый номер земельного участка
 - Граница территории, в отношении которой осуществляется подготовка проекта планировки
 - Кромка проектируемой трассы
 - Бровка проектируемой трассы
 - Ось проектируемой трассы

Арх. № 202054

						20/54 - ППТ			
						Автомобильная дорога местного значения до социально-значимого объекта "ДК с.Верхняя Ольшанка" Пристенского района Курской области			
Изм.	Кол.уч.	Лист	№ док.	Подпись	Дата	Чертеж красных линий.	Стадия	Лист	Листов
						Чертеж границ зон планируемого размещения линейных объектов	П	3	
Н.контроль		Сукнев				План трассы ПК5+46 - ПК8+70. М 1:1000	ООО "Курскстройпроект"		

Согласовано

Взам. инв. №

Подп. и дата

Инв. № подл.

Общество с ограниченной ответственностью

"Курскстройпроект"

Свидетельство №П-089-01022010-061/6 от 21 сентября 2016г.

**Заказчик - Администрация Пристенского района
Курской области**

Автомобильная дорога местного значения
до социально-значимого объекта «ДК с.Верхняя Ольшанка»
Пристенского района Курской области

ПРОЕКТНАЯ ДОКУМЕНТАЦИЯ

**Проект планировки территории
Раздел 2. Положение о размещении линейных объектов**

20/54-ППТ

2021

Инд. № подл.	Подп. и дата	Взам. инв. №

Общество с ограниченной ответственностью

"Курскстройпроект"

Свидетельство №П-089-01022010-061/6 от 21 сентября 2016г.

**Заказчик - Администрация Пристенского района
Курской области**

Автомобильная дорога местного значения
до социально-значимого объекта «ДК с.Верхняя Ольшанка»
Пристенского района Курской области

ПРОЕКТНАЯ ДОКУМЕНТАЦИЯ

**Проект планировки территории
Раздел 2. Положение о размещении линейных объектов**

20/54-ППТ

Главный инженер проекта

Д.А. Сукнев

2021

Инв. № подл.	Подп. и дата	Взам. инв. №

СОДЕРЖАНИЕ ТОМА

Обозначение	Наименование	Примечание
20/54-ППТ.С	Содержание тома	2
20/54-ППТ-ПЗ	Пояснительная записка	3

Инв. № подл.	Подп. и дата	Взам. инв. №											
			Изм.	Кол.уч.	Лист	№док.	Подпись	Дата	Стадия	Лист	Листов		
								20/54-ППТ.С					
								Содержание тома			П	1	1
			ГИП		Сукнев						ООО «Курскстройпроект»		

Пояснительная записка

1 Наименование, основные характеристики и назначение планируемого для размещения линейного объекта

Наименование – Автомобильная дорога местного значения до социально-значимого объект «ДК с.Верхняя Ольшанка» Пристенского района Курской области. Категория – проезд, общая протяженность 870,0 м; пропускная способность до 50 приведенных единиц в сутки.

2 Перечень субъектов Российской Федерации, перечень муниципальных районов, городских округов в составе субъектов Российской Федерации, перечень поселений, населенных пунктов, внутригородских территорий городов федерального значения, на территориях которых устанавливаются зоны планируемого размещения линейного объекта

Курская область, Пристенский район, Нагольненский сельсовет.

3 Перечень координат характерных точек границ зон планируемого размещения линейного объекта

Ведомость координат:

Номер точки	Координаты точки	
	X	Y
1	357777.53	1334945.11
2	357767.77	1334938.15
3	357737.80	1334879.65
4	357652.01	1334749.64
5	357648.88	1334744.73
6	357572.76	1334666.23
7	357559.22	1334646.40
8	357546.55	1334618.62
9	357543.99	1334590.51
10	357546.94	1334532.38
11	357539.66	1334472.49
12	357518.46	1334436.71

Согласовано			

Взам. инв. №

Подп. и дата

Инв. № подл.

Изм.	Кол.уч.	Лист	№ док.	Подпись	Дата
Разработал	Чаплыгина				
ГИП	Сукнев				

20/54-ППТ-ПЗ

Пояснительная записка

Стадия	Лист	Листов
П	1	
ООО «Курскстройпроект»		

13	357491.13	1334405.93
14	357424.96	1334366.84
15	357403.74	1334355.60
16	357331.32	1334315.47
17	357319.71	1334310.70
18	357292.18	1334308.78
19	357277.81	1334306.89
20	357287.59	1334252.23
21	357329.36	1334271.96
22	357367.71	1334293.42
23	357374.42	1334290.63
24	357371.93	1334269.23
25	357386.84	1334262.74
26	357428.30	1334318.69
27	357451.77	1334340.15
28	357509.15	1334374.61
29	357532.23	1334395.96
30	357553.98	1334428.25
31	357570.95	1334469.29
32	357575.37	1334510.27
33	357573.21	1334585.88
34	357579.38	1334622.99
35	357604.61	1334662.83
36	357660.44	1334726.87
37	357712.32	1334806.52
38	357708.49	1334809.32
39	357711.47	1334813.37
40	357714.90	1334810.90
41	357760.90	1334885.18
42	357780.13	1334925.59
43	357783.72	1334941.87

Инв. № подл.	Подп. и дата	Взам. инв. №

Изм.	Кол.уч.	Лист	№док.	Подпись	Дата

20/54-ППТ-ПЗ

Лист

2

4 Перечень координат характерных точек границ зон планируемого размещения линейных объектов, подлежащих переносу (переустройству) из зон планируемого размещения линейного объекта

Зоны планируемого размещения линейных объектов, подлежащих переносу (переустройству) из зон планируемого размещения линейного объекта, отсутствуют.

5 Предельные параметры разрешенного строительства, реконструкции объектов капитального строительства, входящих в состав линейных объектов в границах зон их планируемого размещения

Объектов капитального строительства, входящих в состав линейных объектов в границах зон их планируемого размещения, не предусмотрено.

6 Информация о необходимости осуществления мероприятий по защите сохраняемых объектов капитального строительства, существующих и строящихся на момент подготовки проекта планировки территории, а также объектов капитального строительства, планируемых к строительству в соответствии с ранее утвержденной документацией по планировке территории, от возможного негативного воздействия в связи с размещением линейного объекта

Сохраняемых объектов капитального строительства (зданий, строений, сооружений, объектов, строительство которых не завершено), существующих и строящихся на момент подготовки проекта планировки территории, а также объектов капитального строительства, планируемых к строительству в соответствии с ранее утвержденной документацией по планировке территории, от возможного негативного воздействия в связи с размещением линейных объектов не предусмотрено.

7 Информация о необходимости осуществления мероприятий по сохранению объектов культурного наследия от возможного негативного воздействия в связи с размещением линейного объекта

Объектов культурного наследия в зоне размещения планируемого линейного объекта нет, вследствие этого нет необходимости в мероприятиях по сохранению объектов от возможного негативного воздействия в связи с размещением линейных объектов.

8 Информация о необходимости осуществления мероприятий по охране окружающей среды

Проектируемая автодорога оказывает допустимое воздействие на атмосферный

Инв. № подл.	Подп. и дата	Взам. инв. №					20/54-ППТ-ПЗ	Лист
								3
Изм.	Кол.уч.	Лист	№док.	Подпись	Дата			

воздух в районе расположения, так как выбросы от проектируемых источников создают максимальные приземные концентрации, не превышающие установленных нормативов качества атмосферного воздуха населенных мест.

Для строительства проектируемой автодороги выполняется отчуждение земель во временное и постоянное использование.

Отчуждение земель во временное (краткосрочное) использование выполняется на период производства строительного-монтажных работ. Все строительные работы должны проводиться исключительно в пределах полосы отвода.

Отчуждение земель в постоянное пользование выражается в отчуждении земель для размещения объекта.

Оснащение рабочих мест и строительных площадок контейнерами для бытовых и строительных отходов, обязательное соблюдение границ территории, отводимых под строительство, запрещение разжигания костров с использованием дымящих видов топлива сведёт к минимуму возможное негативное воздействие при строительстве на окружающую среду.

В процессе строительства и эксплуатации объекта проектирования не предусматривается образования производственных сточных вод, заправка строительной техники ГСМ предусматривается на заправочных пунктах, что исключает загрязнения подземных горизонтов нефтепродуктами.

Проектом не предусмотрено строительство объектов, представляющих потенциальную опасность для подземных водоносных горизонтов и запрещенных к размещению в зонах санитарной охраны водных объектов.

Трасса проектируемой автодороги не проходит по зонам санитарной охраны источников водоснабжения (зоне строгого режима первого пояса санитарной охраны, 2-го пояса зон санитарной охраны), что не нарушает требования СанПиН 2.1.4.1110-02 "Зоны санитарной охраны источников водоснабжения и водопроводов питьевого назначения".

В районе строительства автодороги (на расстоянии 50 м по обе стороны строительства) отсутствуют источники нецентрализованного водоснабжения (родники, каптажи, колодцы), что соответствует требованием раздела 2 п. 2.6 СанПиН 2.1.4.1175-02 "Гигиенические требования качеству воды нецентрализованного водоснабжения. При строительстве автодороги используется привозной щебень, песок и асфальтобетон.

Проектируемый объект в период эксплуатации работает автономно и не требует постоянного присутствия обслуживающего персонала, образования производственных отходов не происходит, поэтому в период эксплуатации он не является источником загрязнения окружающей среды отходами. Мероприятия по сбору, использованию, обезвреживанию, транспортировке и размещению опасных отходов при эксплуатации не разрабатываются.

Инва. № подл.	Подп. и дата	Взам. инв. №

						20/54-ППТ-ПЗ	Лист
Изм.	Кол.уч.	Лист	Недок.	Подпись	Дата		4

Воздействие на растительный и животный мир в период строительства носит временный характер и не оказывает заметного отрицательного воздействия.

На период эксплуатации воздействие дороги на растительный и животный мир минимальное, т.к. применяется не пылящее асфальтобетонное покрытие. А применение неэтилированного бензина исключает попадание в атмосферу и почву соединений свинца.

Придорожные обочины засеваются травой. Нарушение произрастания растительности строительством дороги не производится. Подтопление территории и эрозия почвы исключаются комплексом природоохранных мероприятий.

9 Информация о необходимости осуществления мероприятий по защите территории от чрезвычайных ситуаций природного и техногенного характера, в том числе по обеспечению пожарной безопасности и гражданской обороне

В соответствии со ст.6 ФЗ №123 от 22.07.2008 г., пожарная безопасность объекта обеспечена следующими условиями: в полном объеме выполнены обязательные требования пожарной безопасности - специальные условия социального и (или) технического характера, установленные в целях обеспечения пожарной безопасности, установленные федеральными законами о технических регламентах.

Пожарная безопасность объекта обеспечена, в связи с тем, что выполняются требования Технического регламента о требованиях пожарной безопасности ФЗ 123 от 22.07.2008г., а также нормативной документации.

В составе проектируемого объекта не предусмотрены здания и сооружения, наружные установки и др., обеспечивающих пожарную безопасность объекта, поэтому проектные решения по обеспечению пожарной безопасности зданий, сооружений и др. не предусмотрены, согласно ФЗ № 123 от 22.07.2008 г.

Подъездами для пожарных машин, в случае пожара автотранспорта на проектируемом объекте, является существующая автодорога, рассчитанная на проезд пожарных машин.

Проектируемый объект является пожаробезопасным, поэтому объемно-планировочных решений проектной документацией не предусмотрено, согласно ФЗ №123 от 22.07.2008г.

Инв. № подл.	Подп. и дата	Взам. инв. №

						20/54-ППТ-ПЗ	Лист
Изм.	Кол.уч.	Лист	№док.	Подпись	Дата		5

Библиография

1. Постановление Правительства РФ №87 от 16.02.2008 г. "О составе разделов проектной документации и требования к их содержанию".
2. Постановление Правительства РФ от 12 мая 2017 г. N 564 "Об утверждении положения о составе и содержании проектов планировки территории, предусматривающих размещение одного или нескольких линейных объектов.
3. ГОСТ Р 21.1101-2013 Система проектной документации для строительства. Основные требования к проектной и рабочей документации.
4. ГОСТ Р 52748-2007. Нормативные нагрузки, расчетные схемы и нагружения и габариты приближения
5. СП 131.13330.2012 Строительная климатология. Актуализированная редакция СНиП 23-01-99*.
6. СП 34.13330.2012 Автомобильные дороги. Актуализированная редакция СНиП 2.05.02-85*.
7. СП 42.13330.2016 Градостроительство. Планировка и застройка сельских поселений. Актуализированная редакция СНиП 2.07.01-89*.
8. СП 35.13330.2011 Мосты и трубы. Актуализированная редакция СНиП 2.05.03-84*.
9. Рекомендации по проектированию улиц и дорог городов и сельских поселений.

Инв. № подл.	Подп. и дата	Взам. инв. №						Лист
						20/54-ППТ-ПЗ	6	
Изм.	Кол.уч.	Лист	№док.	Подпись	Дата			

Общество с ограниченной ответственностью

"Курскстройпроект"

Свидетельство №П-089-01022010-061/6 от 21 сентября 2016г.

**Заказчик - Администрация Пристенского района
Курской области**

Автомобильная дорога местного значения
до социально-значимого объекта «ДК с.Верхняя Ольшанка»
Пристенского района Курской области

ПРОЕКТНАЯ ДОКУМЕНТАЦИЯ

**Проект планировки территории
Раздел 3. Материалы по обоснованию проекта планировки территории.
Графическая часть**

20/54-ППТ

2021

Инов. № подл.	Подп. и дата	Взам. инв. №

Общество с ограниченной ответственностью

"Курскстройпроект"

Свидетельство №П-089-01022010-061/6 от 21 сентября 2016г.

**Заказчик - Администрация Пристенского района
Курской области**

Автомобильная дорога местного значения
до социально-значимого объекта «ДК с.Верхняя Ольшанка»
Пристенского района Курской области

ПРОЕКТНАЯ ДОКУМЕНТАЦИЯ

Проект планировки территории
Раздел 3. Материалы по обоснованию проекта планировки территории.
Графическая часть

20/54-ППТ

Главный инженер проекта

Д.А. Сукнев

2021

Инв. № подл.	Подп. и дата	Взам. инв. №

СОДЕРЖАНИЕ ТОМА

Обозначение	Наименование	Примечание
20/54-ППТ.С	Содержание тома	2
20/54-ППТ	Графическая часть	3

Согласовано

Взам. инв. №

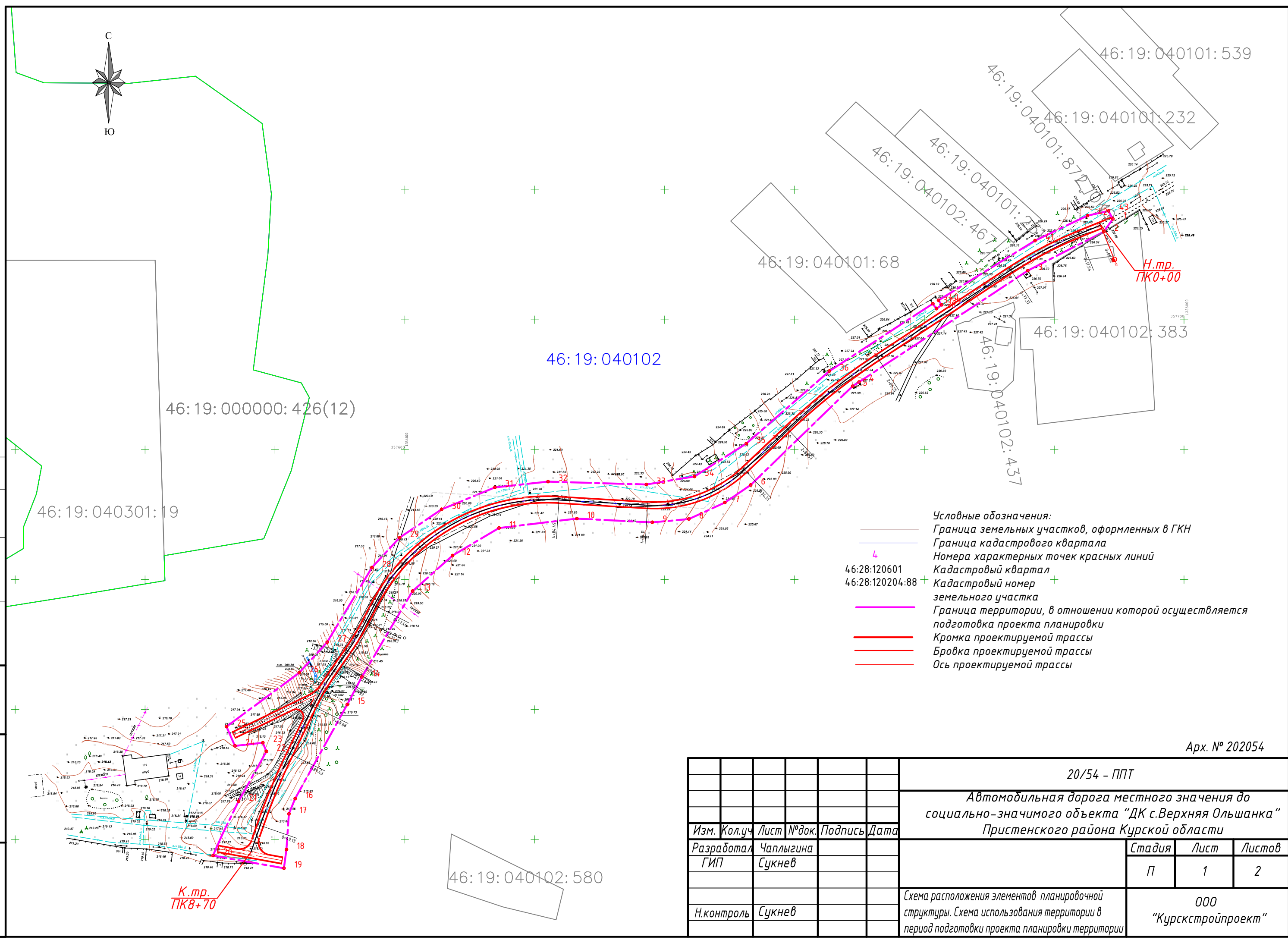
Подп. и дата

Инв. № подл.

20/54-ППТ.С					
Изм.	Кол.уч.	Лист	№ док.	Подпись	Дата
Разработал		Чаплыгина			
ГИП		Сукнев			
Содержание тома				Стадия	Лист
				П	1
				Листов	
				ООО «Курскстройпроект»	

ГРАФИЧЕСКАЯ ЧАСТЬ

Инв. № подл.	Подп. и дата	Взам. инв. №					20/54-ППТ	Лист
						2		
Изм.	Кол.уч.	Лист	Недок.	Подпись	Дата			



- Условные обозначения:**
- Граница земельных участков, оформленных в ГКН
 - Граница кадастрового квартала
 - 4 Номера характерных точек красных линий
 - Кадастровый квартал
 - + Кадастровый номер + земельного участка
 - Граница территории, в отношении которой осуществляется подготовка проекта планировки
 - Кромка проектируемой трассы
 - Бровка проектируемой трассы
 - Ось проектируемой трассы

Согласовано

Взам. инв. №
Подп. и дата
Инв. № подл.

Арх. № 202054

					20/54 - ППТ			
					Автомобильная дорога местного значения до социально-значимого объекта "ДК с.Верхняя Ольшанка" Пристенского района Курской области			
Изм.	Кол.уч.	Лист	№ док.	Подпись	Дата			
				Чаплыгина Сукнев				
Разработал ГИП						Стадия	Лист	Листов
						П	1	2
Н.контроль Сукнев						ООО "Курскстройпроект"		
						Схема расположения элементов планировочной структуры. Схема использования территории в период подготовки проекта планировки территории		

К.тр. ПК8+70

46:19:040102:580

46:19:000000:426(12)

46:19:040102

46:19:040301:19

46:19:040101:68

46:19:040101:539

46:19:040101:872

46:19:040101:232

46:19:040102:467

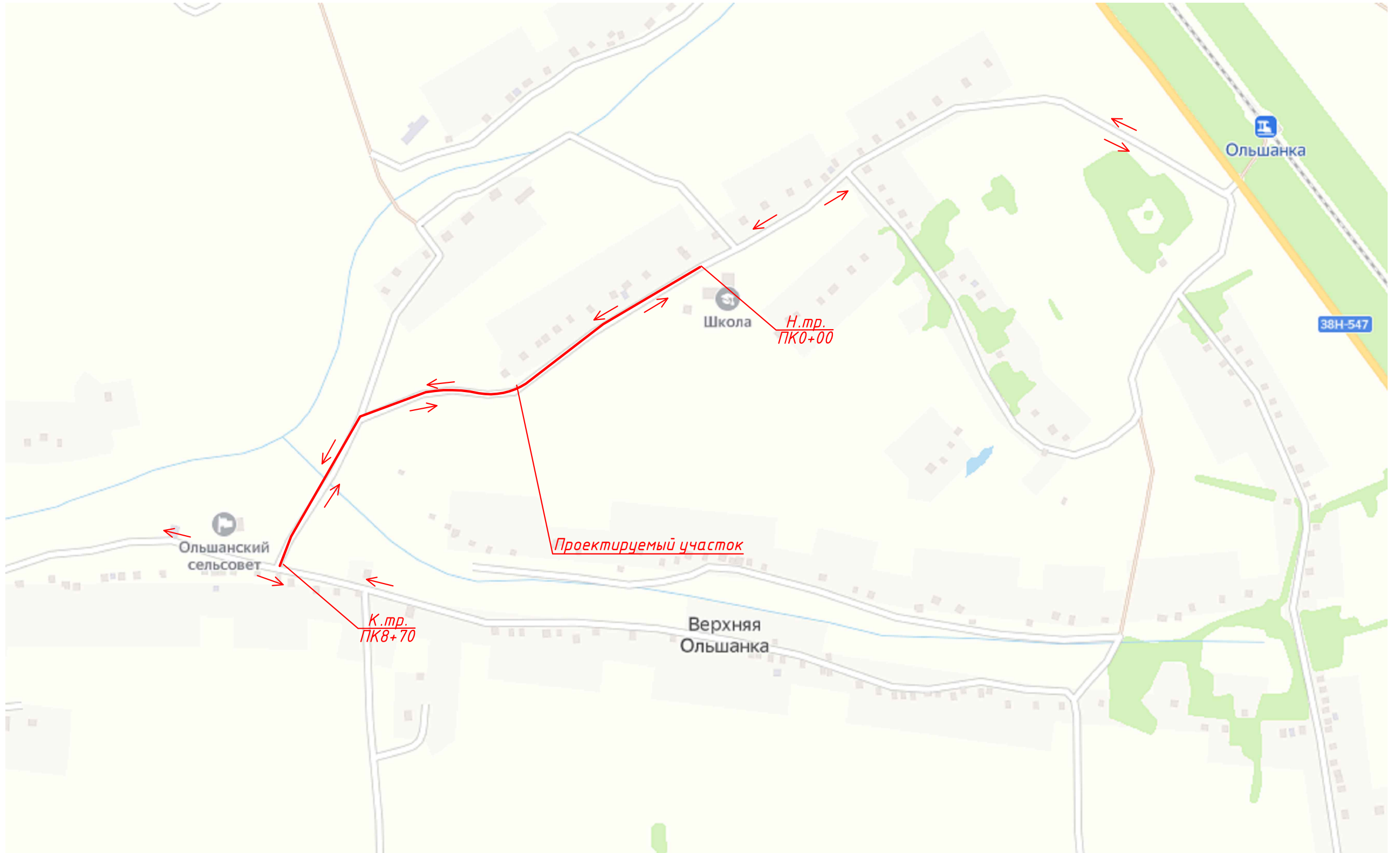
46:19:040101:277

46:19:040102:383

46:19:040102:437


Н.тр. ПК0+00

Ситуационная схема



Арх. № 202054

Условные обозначения

 направление движения автотранспорта

						20/54 - ППТ		
						Автомобильная дорога местного значения до социально-значимого объекта "ДК с.Верхняя Ольшанка" Пристенского района Курской области		
Изм.	Кол.уч.	Лист	№ док.	Подпись	Дата	Стадия	Лист	Листов
	Разработал	Чаплыгина				П	2	
	ГИП	Сукнев						
	Н.контроль	Сукнев				000 "Курскстройпроект"		
						Схема организации улично-дорожной сети и движения транспорта		

Согласовано

Взам. инв. №	
Подп. и дата	
Инв. № подл.	

Общество с ограниченной ответственностью

"Курскстройпроект"

Свидетельство №П-089-01022010-061/6 от 21 сентября 2016г.

**Заказчик - Администрация Пристенского района
Курской области**

Автомобильная дорога местного значения
до социально-значимого объекта «ДК с.Верхняя Ольшанка»
Пристенского района Курской области

ПРОЕКТНАЯ ДОКУМЕНТАЦИЯ

Проект планировки территории
Раздел 4. Материалы по обоснованию проекта планировки территории.
Пояснительная записка

20/54-ППТ

2021

Инов. № подл.	Подп. и дата	Взам. инв. №

Общество с ограниченной ответственностью

"Курскстройпроект"

Свидетельство №П-089-01022010-061/6 от 21 сентября 2016г.

**Заказчик - Администрация Пристенского района
Курской области**

Автомобильная дорога местного значения
до социально-значимого объекта «ДК с.Верхняя Ольшанка»
Пристенского района Курской области

ПРОЕКТНАЯ ДОКУМЕНТАЦИЯ

**Проект планировки территории
Раздел 4. Материалы по обоснованию проекта планировки территории.
Пояснительная записка**

20/54-ППТ

Главный инженер проекта

Д.А. Сукнев

2021

Инв. № подл.	Подп. и дата	Взам. инв. №

Пояснительная записка

1 Описание природно-климатических условий территории

Климатические условия территории исследований охарактеризованы в соответствии с требованиями СП 131.13330.2012 "Строительная климатология" Актуализированная версия СНиП 23-01-99* и СП 11-103-97 "Инженерно-гидрометеорологические изыскания для строительства".

В соответствии с рекомендуемой картой климатического районирования для строительства (СНиП 23-01-99*) территория строительства относится к IIВ району.

Район расположения автомобильной дороги относится к III дорожно-климатической зоне, которая характеризуется умеренно-континентальным климатом с теплым и влажным летом и сравнительно – холодной зимой.

Среднегодовая температура воздуха 5,5°С (Курск). Средняя температура наиболее теплого месяца (июль) 18,7°С (Курск). Абсолютный максимум температуры - плюс 37-38°С.

Средняя температура наиболее холодного месяца (январь) минус 9,3°С (Курск). Абсолютный минимум температуры воздуха - 39.

Продолжительность периодов с температурой воздуха, превышающей заданные значения (дни):МС Курск - минус 5°С - 271,0°С - 228, 5°С – 187.

На исследуемой территории среднегодовое количество осадков 764 мм (МС Курск). Наибольшее количество осадков приходится на теплый период года (апрель-октябрь) – 438мм (МС Курск).

Снежный покров обычно появляется в первой-второй декаде ноября, в первой декаде декабря образуется устойчивый снежный покров, который лежит всю зиму. Продолжительность залегания снежного покрова составляет 125 - 128 дней. Устойчивый снежный покров полностью сходит в первой декаде апреля.

По степени сложности инженерно-геологических условий территория относится ко 2 категории.

В геологическом строении данной трассы принимают участие средне-верхнечетвертичные покровные отложения, в литологическом отношении, суглинки тяжелые и легкие.

Рельеф района проектирования плоско–волнистый.

При геологическом обследовании трассы отрицательные геологические явления не выявлены.

Тип местности по условиям увлажнения по трассе – I.

Согласовано

Взам. инв. №

Подп. и дата

Инв. № подл.

20/54-ППТ-ПЗ

Изм.	Кол.уч.	Лист	№док.	Подпись	Дата

Пояснительная записка

Стадия	Лист	Листов
П	1	
ООО «Курскстройпроект»		

2 Обоснование определения границ зон, планируемого размещения линейного объекта

Проектируемая автомобильная дорога проходит по существующему грунтовому проезду. В плане, дорога запроектирована, из условия максимально возможного прохождения по существующему направлению с допустимыми радиусами поворота.

Определение границ зон для размещения линейного объекта выполнено в увязке с продольным и поперечными профилями автомобильной дороги.

3 Обоснование определения границ зон, планируемого размещения линейных объектов, подлежащих переносу

Зон, подлежащих переустройству из зон планируемого размещения линейного объекта, проектом не предусмотрено.

4 Обоснование определения предельных параметров застройки территории в границах зон планируемого размещения объектов капитального строительства, входящих в состав линейных объектов

Объектов капитального строительства, входящих в состав линейных объектов в границах зон их планируемого размещения не предусмотрено.

5 Ведомость пересечений границ зон, планируемого размещения линейного объекта с сохраняемыми объектами капитального строительства

Сохраняемых объектов капитального строительства (зданий, строений, сооружений, объектов, строительство которых не завершено), существующих и строящихся на момент подготовки проекта планировки территории, а также объектов капитального строительства, планируемых к строительству в соответствии с ранее утвержденной документацией по планировке территории, проектируемая дорога не пересекает.

6 Ведомость пересечений границ зон, планируемого размещения линейного объекта с объектами капитального строительства, строительство которых запланировано в соответствии с ранее утвержденной документацией по планировке территории

Пересечение границ зон планируемого размещения линейного объекта с объектами капитального строительства, строительство которых запланировано, в соответствии с ранее утвержденной документацией по планировке территории не предусмотрено.

Инв. № подл.	Подп. и дата	Взам. инв. №					Лист
Изм.	Кол.уч.	Лист	№ док.	Подпись	Дата	20/54-ППТ-ПЗ	

7 Ведомость пересечений границ зон, планируемого размещения линейного объекта с водными объектами

Планируемый линейный объект не пересекает границ водных объектов.

Инв. № подл.	Подп. и дата	Взам. инв. №							Лист
			20/54-ППТ-ПЗ						
Изм.	Кол.уч.	Лист	№док.	Подпись	Дата				

Библиография

1. Постановление Правительства РФ №87 от 16.02.2008 г. "О составе разделов проектной документации и требования к их содержанию".
2. Постановление Правительства РФ от 12 мая 2017 г. N 564 "Об утверждении положения о составе и содержании проектов планировки территории, предусматривающих размещение одного или нескольких линейных объектов.
3. ГОСТ Р 21.1101-2013 Система проектной документации для строительства. Основные требования к проектной и рабочей документации.
4. ГОСТ Р 52748-2007. Нормативные нагрузки, расчетные схемы и нагружения и габариты приближения
5. СП 131.13330.2012 Строительная климатология. Актуализированная редакция СНиП 23-01-99*.
6. СП 34.13330.2012 Автомобильные дороги. Актуализированная редакция СНиП 2.05.02-85*.
7. СП 42.13330.2016 Градостроительство. Планировка и застройка сельских поселений. Актуализированная редакция СНиП 2.07.01-89*.
8. СП 35.13330.2011 Мосты и трубы. Актуализированная редакция СНиП 2.05.03-84*.
9. Рекомендации по проектированию улиц и дорог городов и сельских поселений.

Инв. № подл.	Подп. и дата	Взам. инв. №						Лист
						20/54-ППТ-ПЗ	4	
Изм.	Кол.уч.	Лист	№док.	Подпись	Дата			